

Lugo de Ravenna:
Palacio Rossi
(siglo XVII d.C.)



Limpeza de estuco y arenisca amarilla.

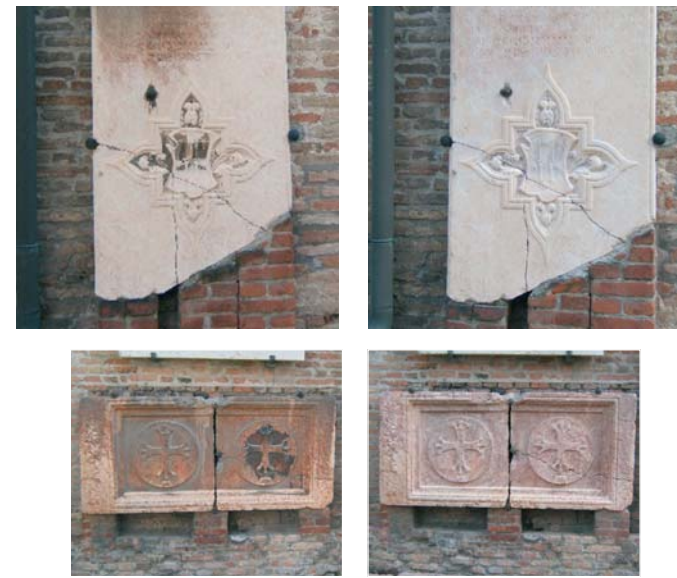
Venecia:
Molino Stucky
(siglo XIX d.C.)



Limpeza de barro, fachadas de ladrillos y cerámicos.

Padua:
Basílica de S. Antoni
(siglo XIII d.C.)

Limpeza de columnas, escalinatas
y estatuas.



Monza
Campanario del Duomo
(siglo XVI d.C.)
Limpeza de ladrillos, granito y arenisca.

Colinas en la región Marche
Antigua casa de campo del 1300
Limpeza de vigas de madera antiguas.

Ravenna
Cripta Rasponi
(siglo XVI d.C.)
Limpeza de ladrillos.



**Sistemas de limpieza selectiva
a baja presión**



IBIX®
SPECIAL CLEANING

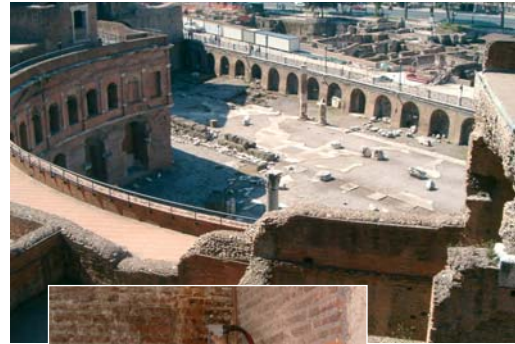
división de Tecno Supply srl:
Via La Viola, 4
48022 S. Maria in Fabriago (RA)
Tel.: +39 0545 994589
Fax: +39 0545 994567
info@ibix.it www.ibix.it

member of:
assorestauero

Nuestra sociedad produce y comercializa **sistemas de limpieza a baja presión portátiles IBIX**, profesionales y totalmente innovadores, destinados a un infinito campo de aplicaciones.

IBIX Special Cleaning, división especializada en la realización de **sistemas de limpieza ecológica**, suministra servicios y consultoría para encontrar la solución a los problemas de limpieza selectiva, mantenimiento y preparación pre-restauración de las superficies.

**Roma: Foros Imperiales
Museo Trajano** (siglo I d.C.)



Limpieza piedras tobasas y ladrillos cerámicos, ladrillos tobasas, argamasca y travertino.

**San Petersburgo:
Puerta de Pedro** (1714)



Limpieza de la piedra de Kikierno/dolomite, remoción de revoque y estuco. Limpieza/arenación de los sillares nuevos de reparación.

**Estambul:
Embajada de Italia - Turquía**
(siglo XVII d.C.)



Limpieza de piedra con remoción de tres estratos de protector, realizada en seco con el mineral Garnet.

**Estambul:
Dolmabahce Palace**



Limpieza de la piedra Kufeki, en seco y con agua micronizada y carbonato de calcio.

**París:
Museo del Louvre** (siglo XIII d.C.)



Limpieza de piedra arenisca.

**París:
Torre Eiffel** (siglo XIX d.C.)



Limpieza de pilares de piedra.

**Siracusa:
Catedral de Noto**
(siglo XVIII d.C.)



Limpieza de piedra calcárea muy blanda.

**Foggia:
Basílica Catedral de Lucera**
(principios del siglo XVI d.C.)



Limpieza de soportes lapídeos en piedra de Trani, ladrillos, arenisca.

Nuevas conquistas, más confirmaciones.

